

SCHEDA D'IDENTIFICAZIONE

IDENTIFICATION SHEET

FICHE D'IDENTIFICATION

La presente scheda di identificazione riproduce descrizioni, illustrazioni e dimensioni del motore ROK per l'utilizzo nel PROGETTO ROK CUP riconosciuto dall'ACI CSAI.
 This Identification Sheet reproduces descriptions, illustrations and dimensions of the ROK engine to be used in the ROK CUP PROJECT recognised by the ACI-CSAI.
 La présente Fiche d'Identification reproduit descriptions, illustrations et dimensions du moteur ROK utilisé dans La ROK CUP PROJECT reconnue par la ACI CSAI.



SONO RICONOSCIUTI SIA I MOTORI CHE PRESENTANO LA MARCHIATURA VORTEX, SIA QUELLI CON LA MARCHIATURA ROK
BOTH ENGINES WITH VORTEX AND ROK MARKING, ARE RECOGNISED
ILS SONT RECONNUS SOIT LES MOTEURS AVEC LE MARQUAGE VORTEX, SOIT LES MOTEURS AVEC LE MARQUAGE ROK

Attenzione : TUTTI LE PARTI DEL MOTORE DEVONO ESSERE ORIGINALI VORTEX.

Né il motore né gli accessori possono essere in alcun modo modificati. Per modifica si intende qualsiasi cambiamento di forma, di contenuto o funzione che rappresenta una condizione di differenza da quanto originariamente costruito. Questo comprende l'aggiunta e/o la sottrazione di materiale e/o parti dal pacchetto di assemblaggio del motore a meno che non sia consentito da questo regolamento

Attention : ALL THE ENGINE PARTS MUST BE ORIGINAL BY VORTEX.


Neither engines nor accessories can be modified. By this we mean any shape, content or function changes which may differ from what previously conceived. Furthermore this includes any addition and /or removal of material and /or parts from the engine set-up package unless provided by this regulation.

Attention : TOUTES LES PARTS DU MOTEUR DOIVENT ETRE ORIGINALES VORTEX.

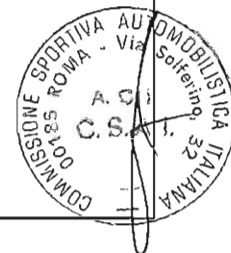
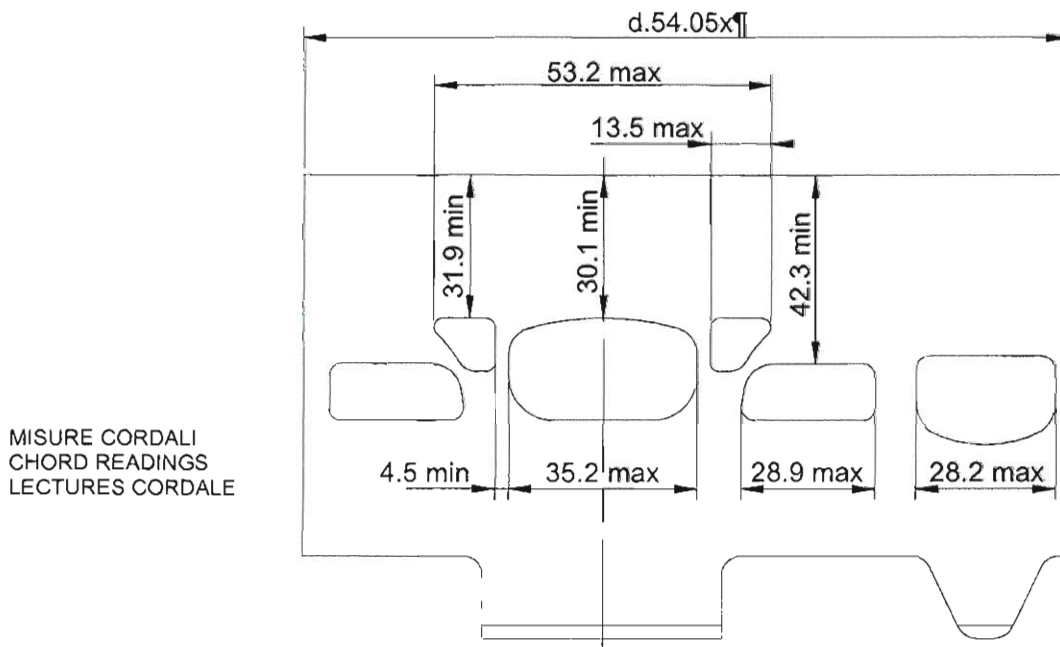
Ni le moteurs ni les accessoires peuvent être modifiés. Tout changement dans la forme, le contenu ou le fonctionnement qui puisse apporter des modifications au projet initial est interdit. Ci-inclus aussi l'addition et/ou l'enlèvement de matériaux et/ou pièces de paquet d'assemblage moteur, sauf dans le cas où il soit permis par ce règlement.

OGNI AGGIUNTA O ASPORTAZIONE (raccordatura, lucidatura, ecc.) DI MATERIALE RISPETTO AI PEZZI ORIGINALI E' PROIBITA
 EVERY MATERIAL ADDING OR REMOVAL (mashining, burnishing, etc.) FROM ORIGINAL COMPONENTS IS FORBIDDEN
 CHAQUE AJOUTES OU ENLEVEMENT (usinage, polissage, ecc.) DES MATERIAUX PAR RAPORT AUX PIECES ORIGINAUX EST
 INTERDITE

ALESAGGIO ORIGINALE	ORIGINAL BORE	ALESAGE D'ORIGINE	54.05 mm
ALESAGGIO MASSIMO	MAX ALLOWED BORE	ALESAGE MAXIMUM	54.28 mm
CORSA	STROKE	COURSE	54±0.2 mm
CILINDRATA ORIGINALE	ORIGINAL DISPLACEMENT	CAPACITE' D'ORIGINE	123.9 cc
INTERASSE FORI BIELLA	CONROD HOLES INTERAXLE	ENTRAXE DE LA BIELLE	102±0.2 mm

SVILUPPO DEL CILINDRO	CYLINDER DEVELOPEMENT	DEVELOPPEMENT DU CYLINDRE
	<p>L'angolo di scarico deve essere misurato con uno spessore da 0,20 mm, avente larghezza 10 mm. Per il controllo dei booster lo spessore, sempre di 0,20 mm, deve essere a punta (come disegno di fianco)</p> <p>The exhaust angular reading must be measured with a 0,20 mm thick and 10 mm wide wedge. For the booster angular reading the wedge must be sharpened to a point at one end and 0,20 mm thick. (see drawing beside).</p> <p>L'angle d'échappement doit être mesuré avec une cale de 0,20 mm d'épaisseur et de 10 mm de largeur. Pour le contrôle des boosters, la cale d'épaisseur toujours de 0,20 mm doit être taillée en pointe à son extrémité (voir dessin à côté).</p>	

SCARICO	EXHAUST	ECHAPPEMENT	184° MAX
BOOSTER	BOOSTER	BOOSTER	179.5° MAX
TRAVASI PRINCIPALI	MAIN TRANSFERS	TRANSFERES PRINCIPALS	131° MAX



Attenzione : TUTTI LE PARTI DEL MOTORE DEVONO ESSERE ORIGINALI VORTEX.

Né il motore né gli accessori possono essere in alcun modo modificati. Per modifica si intende qualsiasi cambiamento di forma, contenuto o funzione che rappresenta una condizione di differenza da quanto originariamente costruito. Questo comprende l'aggiunta e/o la sottrazione di materiale e/o parti dal pacchetto di assemblaggio del motore a meno che non sia consentito da questo regolamento

Attention : ALL THE ENGINE PARTS MUST BE ORIGINAL BY VORTEX.

Neither engines nor accessories can be modified. By this we mean any shape, content or function changes which may differ from what previously conceived. Furthermore this includes any addition and /or removal of material and /or parts from the engine set-up package unless provided by this regulation.

Attention : TOUTES LES PARTS DU MOTEUR DOIVENT ETRE ORIGINALES VORTEX.

Ni le moteurs ni les accessoires peuvent être modifiés. Tout changement dans la forme, le contenu ou le fonctionnement qui puisse apporter des modifications au projet initial est interdit. Ci-inclus aussi l'addition et/ou l'enlèvement de matériaux et/ou pièces de paquet d'assemblage moteur, sauf dans le cas où il soit permis par ce règlement.

<p>BASE CILINDRO CYLINDER BASE PIED DU CYLINDRE</p>	<p>SEZIONE DEL CILINDRO CYLINDER SECTION COUPE PAR SECTION DU CYLINDRE</p>

<p>BASE CILINDRO CYLINDER BASE PIED DU CYLINDRE</p>	<p>CONDOTTO DI SCARICO EXHAUST DUCT CONDUITE D'ECHAPPEMENT</p>

COMMISSIONE SPORTIVA AUTOMOBILISTICA ITALIANA
C.I.S.A.
A. C. I.
C. S. A. I.
VIA S. FERDINANDO, 33
00185 ROMA

Attenzione : TUTTI LE PARTI DEL MOTORE DEVONO ESSERE ORIGINALI VORTEX.

Né il motore né gli accessori possono essere in alcun modo modificati. Per modifica si intende qualsiasi cambiamento di forma, di contenuto o funzione che rappresenta una condizione di differenza da quanto originariamente costruito. Questo comprende l'aggiunta e/o la sottrazione di materiale e/o parti dal pacchetto di assemblaggio del motore a meno che non sia consentito da questo regolamento

Attention : ALL THE ENGINE PARTS MUST BE ORIGINAL BY VORTEX.

Neither engines nor accessories can be modified. By this we mean any shape, content or function changes which may differ from what previously conceived. Furthermore this includes any addition and /or removal of material and /or parts from the engine set-up package unless provided by this regulation.

Attention : TOUTES LES PARTS DU MOTEUR DOIVENT ETRE ORIGINALES VORTEX.

Ni le moteurs ni les accessoires peuvent être modifiés. Tout changement dans la forme, le contenu ou le fonctionnement qui puisse apporter des modifications au projet initial est interdit. Ci-inclus aussi l'addition et/ou l'enlèvement de matériaux et/ou pièces de paquet d'assemblage moteur, sauf dans le cas où il soit permis par ce règlement.

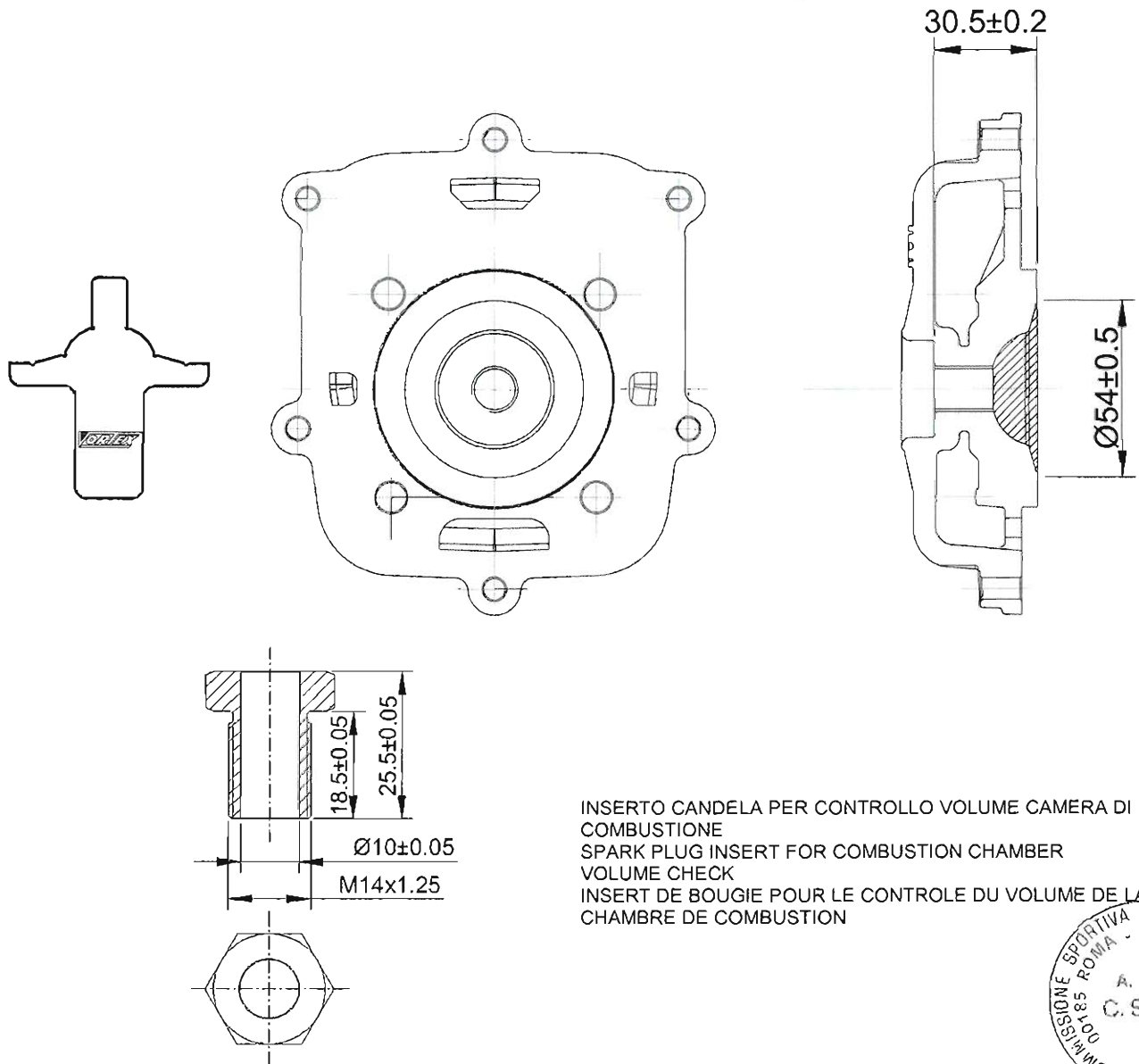
TESTA E CAMERA DI COMBUSTIONE
CYLINDERHEAD AND COMBUSTION CHAMBER
CULASSE ET CHAMBRE DE COMBUSTION

VOLUME DELLA CAMERA DI SCOPPIO : MINIMO MISURATO AL BORDO SUPERIORE DELL'INSERTO CIK/FIA

COMBUSTION CHAMBER VOLUME : MINIMUM MEASURED AT THE TOP EDGE OF THE CIK/FIA INSERT 9.5 cc MIN

VOLUME CHAMBRE DE COMBUSTION : MINIMUM MESURE AU BORD SUPERIEUR DU INSERT CIK/FIA

SQUISH THICKNESS SQUISH EPESSUR DE SQUISH 1 mm MIN



Attenzione : TUTTI LE PARTI DEL MOTORE DEVONO ESSERE ORIGINALI VORTEX.

Né il motore né gli accessori possono essere in alcun modo modificati. Per modifica si intende qualsiasi cambiamento di forma, di contenuto o funzione che rappresenta una condizione di differenza da quanto originariamente costruito. Questo comprende l'aggiunta e/o la sottrazione di materiale e/o parti dal pacchetto di assemblaggio del motore a meno che non sia consentito da questo regolamento

Attention : ALL THE ENGINE PARTS MUST BE ORIGINAL BY VORTEX.

Neither engines nor accessories can be modified. By this we mean any shape, content or function changes which may differ from what previously conceived. Furthermore this includes any addition and /or removal of material and /or parts from the engine set-up package unless provided by this regulation.

Attention : TOUTES LES PARTS DU MOTEUR DOIVENT ETRE ORIGINALES VORTEX.

Ni le moteurs ni les accessoires peuvent être modifiés. Tout changement dans la forme, le contenu ou le fonctionnement qui puisse apporter des modifications au projet initial est interdit. Ci-inclus aussi l'addition et/ou l'enlèvement de matériaux et/ou pièces de paquet d'assemblage moteur, sauf dans le cas où il soit permis par ce règlement.

PROCEDURA PER LA VERIFICA DELLA CUBATURA

- Far smontare il motore dal telaio
- Attendere che sia a temperatura ambiente
- Fare smontare la testata per verificare la sporgenza della candela all'interno della cupola della camera di combustione
- Fare smontare la candela (verificare la quota del 18,5mm)
- Avvitare "L'INSERTO" al posto della candela (L'inserto stretto sulla testata, non dovrà oltrepassare la parte superiore della camera di combustione. Esso dovrà essere fissato sulla testata nello stesso ed identico modo come era fissata la candela di 18,5mm)
- Rendere stagno con l'aiuto di grasso la parte superiore del pistone e la periferica del cilindro
- Mettere il pistone a punto morto superiore e bloccare l'albero motore
- Asciugare accuratamente l'eccedenza di grasso
- Assicurarsi che il motore sia in piano
- Fare rimontare la testata e stringerla alla coppia di serraggio definita dal Costruttore
- Con una buretta di laboratorio graduata (meccanica o elettronica) riempire la camera di combustione (con una miscela del 50% di olio utilizzato per fare la miscela e il 50% di carburante) fino a quando il liquido rasenta il bordo superiore dell'inserto
- Il volume allora misurato sarà quello stabilito nella fiches di omologazione della categoria interessata.

PROCEDURE USED TO VERIFY THE CUBATURE

- Disassemble the engine from the chassis
- Wait until the temperature is ambient temperature
- Disassemble the cylinder head in order to verify the projection of the sparking plug inside the combustion chamber.
- Disassemble the sparking plug (verify the height of 18,5mm)
- Screw the "INSERT" at the place of the sparking plug (The insert on the cylinder head has not to overpass the superior part of the combustion chamber. It has to be fixed on the cylinder head in the same way the sparking plug of 18,5mm was fixed)
- Make it air tight and water tight with grease the upper part of the piston and the cylinder device
- Raise up the piston and stop the crankshaft
- Dry up the excess of grease
- Be sure that the engine is on a flat surface
- Move up the cylinder head and tighten it to clamping forces defined by the manufacturer.
- Fill up the combustion chamber (with a mixture composed by 50% of the oil used to make the mixture and the 50% of the fuel) using a graduated burette (mechanical or electrical) until the upper border of the insert.
- In this way the measured volume will be the one indicated in the homologation fiches of the respective category.



Attenzione : TUTTI LE PARTI DEL MOTORE DEVONO ESSERE ORIGINALI VORTEX.

Né il motore né gli accessori possono essere in alcun modo modificati. Per modifica si intende qualsiasi cambiamento di forma, di contenuto o funzione che rappresenta una condizione di differenza da quanto originariamente costruito. Questo comprende l'aggiunta e/o la sottrazione di materiale e/o parti dal pacchetto di assemblaggio del motore a meno che non sia consentito da questo regolamento

Attention : ALL THE ENGINE PARTS MUST BE ORIGINAL BY VORTEX.

Neither engines nor accessories can be modified. By this we mean any shape, content or function changes which may differ from what previously conceived. Furthermore this includes any addition and /or removal of material and /or parts from the engine set-up package unless provided by this regulation.

Attention : TOUTES LES PARTS DU MOTEUR DOIVENT ETRE ORIGINALES VORTEX.

Ni le moteurs ni les accessoires peuvent être modifiés. Tout changement dans la forme, le contenu ou le fonctionnement qui puisse apporter des modifications au projet initial est interdit. Ci-inclus aussi l'addition et/ou l'enlèvement de matériaux et/ou pièces de paquet d'assemblage moteur, sauf dans le cas où il soit permis par ce règlement.

<p>PISTONE PISTON PISTON</p>	<p>VISTA INTERNA DEL CARTER INTERIOR VIEW OF THE CRANKCASE VUE DE LA PARTIE INTERIEURE DU CARTER</p>
<p>PESO WEIGHT POID</p> <p>125g / ±5g</p>	

<p>ALBERO MOTORE CRANKSHAFT VILEBREQUIN</p>	<p>BIELLA CONROD BIELLE</p>
<p>PESO COMPLETO COMPLETE WEIGHT POID COMPLETE</p> <p>2.175g / ±20g</p>	<p>PESO WEIGHT POID</p> <p>128g / ±5g</p>



Attenzione : TUTTI LE PARTI DEL MOTORE DEVONO ESSERE ORIGINALI VORTEX.
 Né il motore né gli accessori possono essere in alcun modo modificati. Per modifica si intende qualsiasi cambiamento di forma, di contenuto o funzione che rappresenta una condizione di differenza da quanto originariamente costruito. Questo comprende l'aggiunta e/o la sottrazione di materiale e/o parti dal pacchetto di assemblaggio del motore a meno che non sia consentito da questo regolamento
Attention : ALL THE ENGINE PARTS MUST BE ORIGINAL BY VORTEX.
 Neither engines nor accessories can be modified. By this we mean any shape, content or function changes which may differ from what previously conceived. Furthermore this includes any addition and /or removal of material and /or parts from the engine set-up package unless provided by this regulation.
Attention : TOUTES LES PARTS DU MOTEUR DOIVENT ETRE ORIGINALES VORTEX.
 Ni le moteurs ni les accessoires peuvent être modifiés. Tout changement dans la forme, le contenu ou le fonctionnement qui puisse apporter des modifications au projet initial est interdit. Ci-inclus aussi l'addition et/ou l'enlèvement de matériaux et/ou pièces de paquet d'assemblage moteur, sauf dans le cas où il soit permis par ce règlement.

PACCO LAMELLARE E CONVOGLIATORE REED BLOCK AND CONVEYOR PYRAMIDE CLAPETS ET CONVOYEUR	CONTRALBERO D'EQUILIBRATURA BALANCER SHAFT ARBRE D'EQUILIBRAGE



Attenzione : TUTTI LE PARTI DEL MOTORE DEVONO ESSERE ORIGINALI VORTEX.

Né il motore né gli accessori possono essere in alcun modo modificati. Per modifica si intende qualsiasi cambiamento di forma, di contenuto o funzione che rappresenta una condizione di differenza da quanto originariamente costruito. Questo comprende l'aggiunta e/o la sottrazione di materiale e/o parti dal pacchetto di assemblaggio del motore a meno che non sia consentito da questo regolamento.

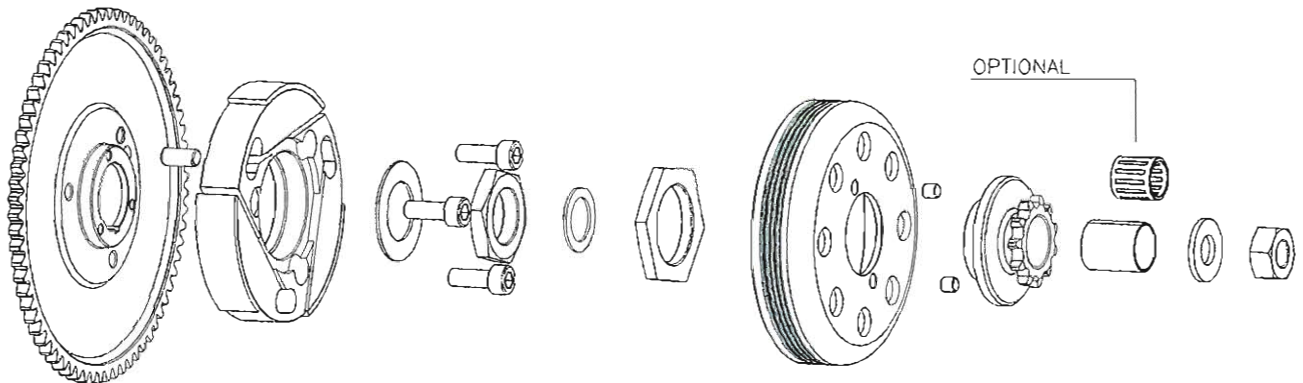
Attention : ALL THE ENGINE PARTS MUST BE ORIGINAL BY VORTEX.

Neither engines nor accessories can be modified. By this we mean any shape, content or function changes which may differ from what previously conceived. Furthermore this includes any addition and /or removal of material and /or parts from the engine set-up package unless provided by this regulation.

Attention : TOUTES LES PARTS DU MOTEUR DOIVENT ETRE ORIGINALES VORTEX.

Ni le moteurs ni les accessoires peuvent être modifiés. Tout changement dans la forme, le contenu ou le fonctionnement qui puisse apporter des modifications au projet initial est interdit. Ci-inclus aussi l'addition et/ou l'enlèvement de matériaux et/ou pièces de paquet d'assemblage moteur, sauf dans le cas où il soit permis par ce règlement.

DESCRIZIONE DELLA FRIZIONE E RAPPRESENTAZIONE DELLE PARTI
CLUTCH DESCRIPTION AND PARTS SKETCH
DESCRIPTION DE L'EMBRAYAGE ET ESQUISSE DES PIECES



NUMERO TOTALE DI PARTI
TOTAL PARTS NUMBER
NUMERO TOTALE DES PIECES:

17

PESO DELLA FRIZIONE COMPLETA DI INGRANAGGIO AVVIAMENTO
WEIGHT OF THE COMPLETE CLUTCH WITH STARTING GEAR
POIDS DE L'EMBRAYAGE COMPLETE AVEC ENGRENAGE DEMARRAGE:

910 gr +/- 25gr

REGIME DI ATTACCO (MASSIMO) VERIFICABILE IN OGNI MOMENTO DELLA MANIFESTAZIONE
ENGAGEMENT SPEED (MAXIMUM) CAN BE VERIFIED IN EVERY MOMENT OF THE EVENT
VITESSE DE ENTRAINEMENT (MAXIMUM) VERIFIABLE DANS TOUS LES MOMENTS DE LA MANIFESTATION :

4000 RPM



Attenzione : TUTTI LE PARTI DEL MOTORE DEVONO ESSERE ORIGINALI VORTEX.

Né il motore né gli accessori possono essere in alcun modo modificati. Per modifica si intende qualsiasi cambiamento di forma, di contenuto o funzione che rappresenta una condizione di differenza da quanto originariamente costruito. Questo comprende l'aggiunta e/o la sottrazione di materiale e/o parti dal pacchetto di assemblaggio del motore a meno che non sia consentito da questo regolamento

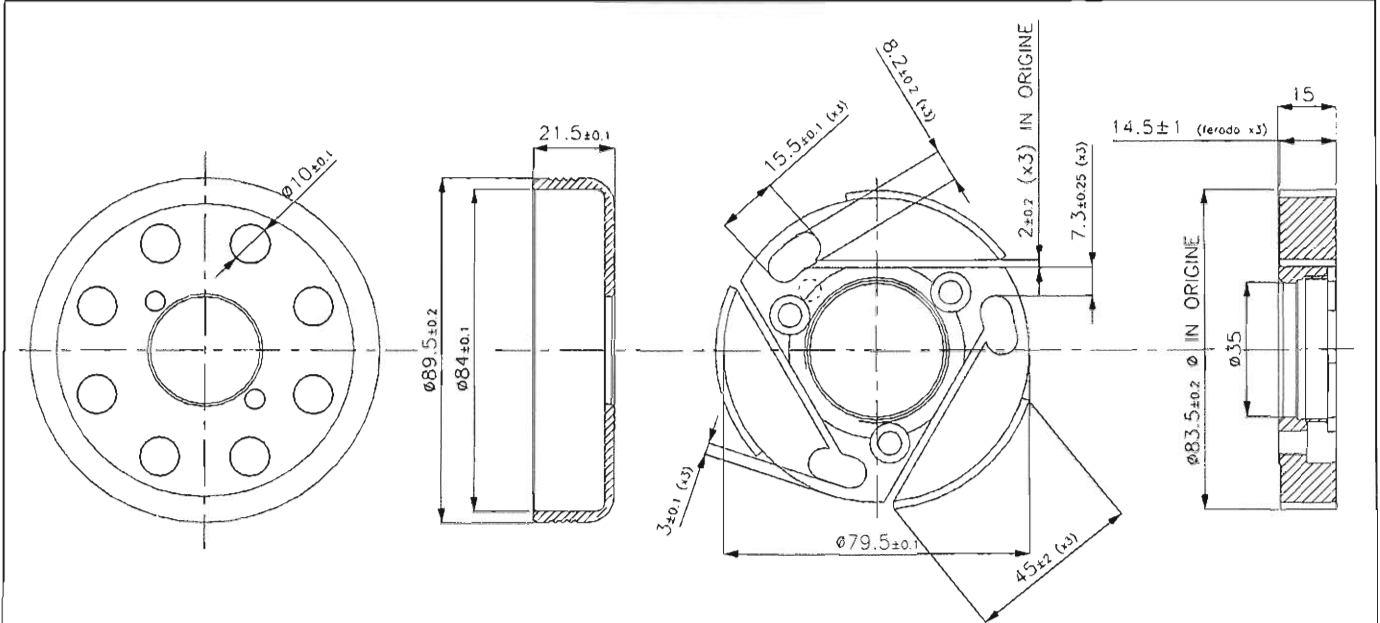
Attention : ALL THE ENGINE PARTS MUST BE ORIGINAL BY VORTEX.

Neither engines nor accessories can be modified. By this we mean any shape, content or function changes which may differ from what previously conceived. Furthermore this includes any addition and /or removal of material and /or parts from the engine set-up package unless provided by this regulation.

Attention : TOUTES LES PARTS DU MOTEUR DOIVENT ETRE ORIGINALES VORTEX.

Ni le moteurs ni les accessoires peuvent être modifiés. Tout changement dans la forme, le contenu ou le fonctionnement qui puisse apporter des modifications au projet initial est interdit. Ci-inclus aussi l'addition et/ou l'enlèvement de matériaux et/ou pièces de paquet d'assemblage moteur, sauf dans le cas où il soit permis par ce règlement.

CAMPANA E ROTORE
HOUSING AND ROTOR
CHAPE ET ROTOR



PESO DEL ROTORE FRIZIONE
WEIGHT OF CLUTCH ROTOR
POIS DU ROTOR EMBRAYAGE:

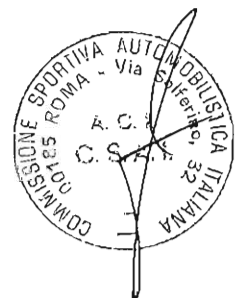
345 gr +/- 15gr

PESO DELLA CAMPANA
WEIGHT OF CLUTCH HOUSING
POIS DU CHAPE EMBRAYAGE :

174 gr

PESO TOTALE DEL GRUPPO ROTORE E CAMPANA FRIZIONE
TOTAL WEIGHT OF CLUTCH ROTOR AND HOUSING
POIS TOTAL DU ROTOR ET CHAPE EMBRAYAGE :

519 gr +/- 15gr



Attenzione : TUTTI LE PARTI DEL MOTORE DEVONO ESSERE ORIGINALI VORTEX.

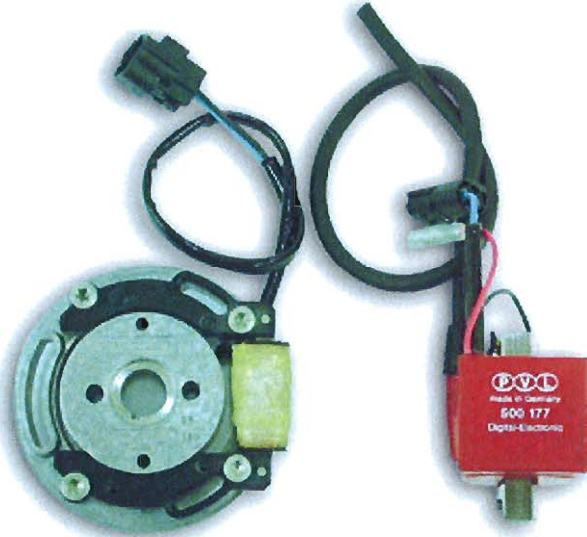

Né il motore né gli accessori possono essere in alcun modo modificati. Per modifica si intende qualsiasi cambiamento di forma, di contenuto o funzione che rappresenta una condizione di differenza da quanto originariamente costruito. Questo comprende l'aggiunta e/o la sottrazione di materiale e/o parti dal pacchetto di assemblaggio del motore a meno che non sia consentito da questo regolamento

Attention : ALL THE ENGINE PARTS MUST BE ORIGINAL BY VORTEX.

Neither engines nor accessories can be modified. By this we mean any shape, content or function changes which may differ from what previously conceived. Furthermore this includes any addition and /or removal of material and /or parts from the engine set-up package unless provided by this regulation.

Attention : TOUTES LES PARTS DU MOTEUR DOIVENT ETRE ORIGINALES VORTEX.

Ni le moteurs ni les accessoires peuvent être modifiés. Tout changement dans la forme, le contenu ou le fonctionnement qui puisse apporter des modifications au projet initial est interdit. Ci-inclus aussi l'addition et/ou l'enlèvement de matériaux et/ou pièces de paquet d'assemblage moteur, sauf dans le cas où il soit permis par ce règlement.

<p>ACCENSIONE PVL 1036/980/500-177 IGNITION PVL 1036/980/500-177 ALLUMAGE PVL 1036/980/500-177</p>	<p>ACCENSIONE PVL 500843/500980/500210. PVL IGNITION PVL 500843/500980/500210. L'ALLUMAGE PVL 500843/500980/500210.</p>
	

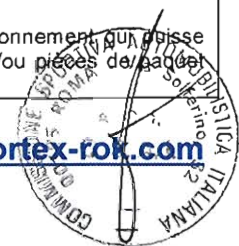
OLTRE ALL'ACCENSIONE PVL (1036/980/500-177), SARÀ CONSENTITO ANCHE L'UTILIZZO DELL'ACCENSIONE PVL 500843/500980/500210.
 BESIDES PVL IGNITION (1036/980/500-177), IT WILL BE ALLOWED TO USE ALSO THE PVL IGNITION 500843/500980/500210.
 OUTRE L'ALLUMAGE PVL (1036/980/500-177), ON POURRA AUSSI UTILISER L'ALLUMAGE PVL 500843/500980/500210.

COME DA ART. 2, PAR. 16.7 DEL REGOLAMENTO TECNICO CIK/FIA, A DISCREZIONE DEI COMMISSARI TECNICI E' AMMESSO SCAMBIARE I SISTEMI DI INIEZIONE DEI CONCORRENTI CON SISTEMI FORNITI DAGLI ORGANIZZATORI (DELLO STESSO MODELLO OMOLOGATO)
 AS PER ART. 2, PAR. 16.7 OF THE CIK/FIA TECHNICAL REGULATIONS, ON DECISION OF THE STEWARDS, IT WILL BE AUTHORISED TO INTERCHANGE ENTRANTS' IGNITION SYSTEMS FOR THE SYSTEMS SUPPLIED BY THE ORGANISERS (SAME HOMOLOGATED MODELS)
 COMME DU ART. 2, PAR. 16.7 DU REGLEMENT TECHNIQUE CIK/FIA, SUR DECISION DES COMMISSAIRES SPORTIFS, IL SERA POSSIBLE D'INTERCHANGER L'ALLUMAGE DES CONCURRENTS CONTRE CELUI FOURNI PAR LES ORGANISATEURS (MEMES MODELES HOMOLOGUES).

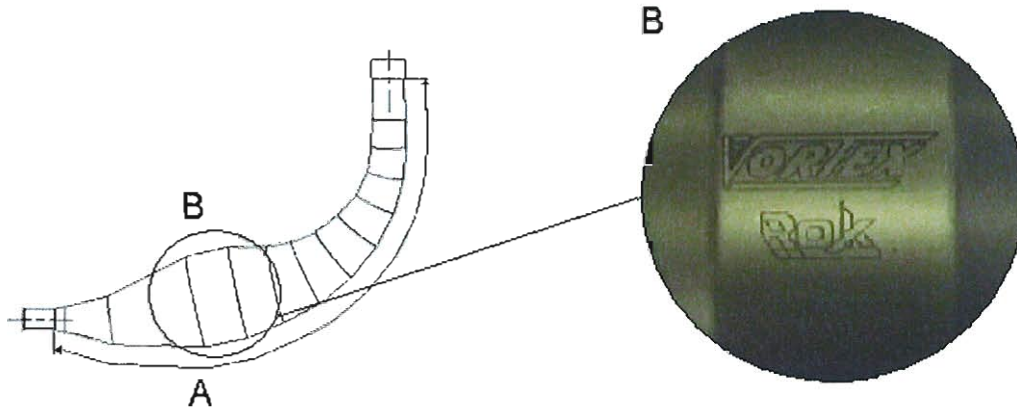
IMPORTANTE - IMPORTANT - IMPORTANT

LA BATTERIA UTILIZZATA PER L'AVVIAMENTO DEL MOTORE PUO' ESSERE FISSATA INDIFFERENTEMENTE SUL SEDILE OPPURE SUL TELAIO.
THE BATTERY USED TO START THE ENGINE COULD BE FIXED ON THE SEAT OR ON THE CHASSIS TOO.
LA BATTERIE QUE NOUS ALLONS UTILIZER POUR DEMARRER LE MOTEUR PEUT ÊTRE FIXÉ SUR LE SIÈGE OU SUR LE CHASSIS CADRE.

Attenzione : TUTTI LE PARTI DEL MOTORE DEVONO ESSERE ORIGINALI VORTEX.
 Né il motore né gli accessori possono essere in alcun modo modificati. Per modifica si intende qualsiasi cambiamento di forma, di contenuto o funzione che rappresenta una condizione di differenza da quanto originariamente costruito. Questo comprende l'aggiunta e/o la sottrazione di materiale e/o parti dal pacchetto di assemblaggio del motore a meno che non sia consentito da questo regolamento
Attention : ALL THE ENGINE PARTS MUST BE ORIGINAL BY VORTEX.
 Neither engines nor accessories can be modified. By this we mean any shape, content or function changes which may differ from what previously conceived. Furthermore this includes any addition and /or removal of material and /or parts from the engine set-up package unless provided by this regulation.
Attention : TOUTES LES PARTS DU MOTEUR DOIVENT ETRE ORIGINALES VORTEX.
 Ni le moteurs ni les accessoires peuvent être modifiés. Tout changement dans la forme, le contenu ou le fonctionnement qui puisse apporter des modifications au projet initial est interdit. Ci-inclus aussi l'addition et/ou l'enlèvement de matériaux et/ou pièces de/du/des d'assemblage moteur, sauf dans le cas où il soit permis par ce règlement.



ARMITTA MARCHIATA VORTEX-ROK
EXHAUST MUFFLER VORTEX-ROK SEALED
POT D'ÉCHAPEMENT MARQUE' VORTEX-ROK

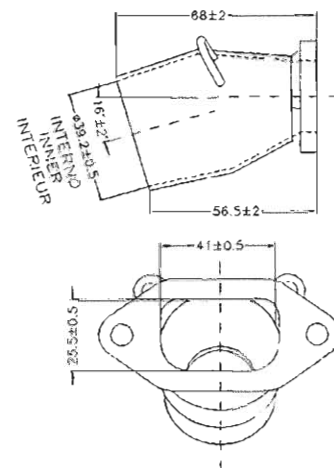
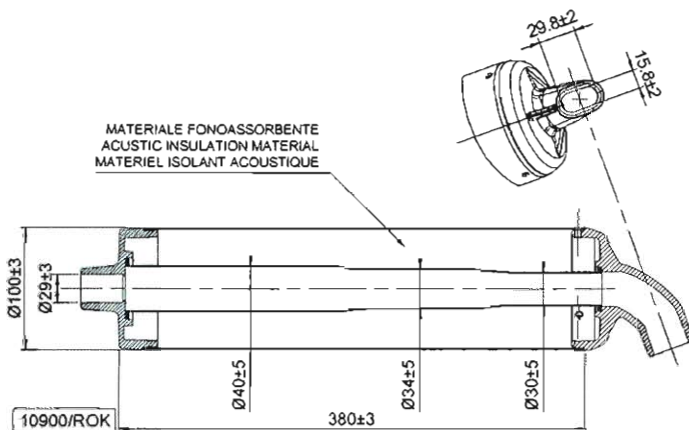


MISURA CORDALE ESTERNA
EXTERNAL CHORD READING
LECTURE CORDALE EXTERIEURE
PESO
WEIGHT
POIDS

A=805 +/- 5mm
1.516 g. ± 5%

SILENZIATORE E COMPONENTI
SILENCER AND COMPONENTS
SILENCIEUX ET SES ELEMENTS

COLLETTORE DI SCARICO
EXHAUST MANIFOLD
COLLECTEUR ÉCHAPPEMENT



GUARNIZIONE SCARICO
EXHAUST GASKET

1.5±0.05



Attenzione : TUTTI LE PARTI DEL MOTORE DEVONO ESSERE ORIGINALI VORTEX.

Né il motore né gli accessori possono essere in alcun modo modificati. Per modifica si intende qualsiasi cambiamento di forma, di contenuto o funzione che rappresenta una condizione di differenza da quanto originariamente costruito. Questo comprende l'aggiunta e/o la sottrazione di materiale e/o parti dal pacchetto di assemblaggio del motore a meno che non sia consentito da questo regolamento

Attention : ALL THE ENGINE PARTS MUST BE ORIGINAL BY VORTEX.

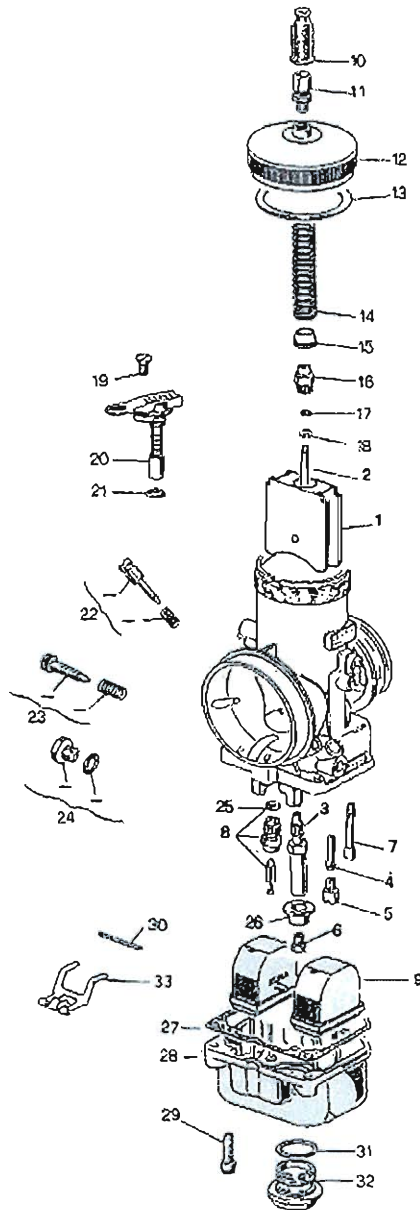
Neither engines nor accessories can be modified. By this we mean any shape, content or function changes which may differ from what previously conceived. Furthermore this includes any addition and /or removal of material and /or parts from the engine set-up package unless provided by this regulation.

Attention : TOUTES LES PARTS DU MOTEUR DOIVENT ÊTRE ORIGINALES VORTEX.

Ni le moteurs ni les accessoires peuvent être modifiés. Tout changement dans la forme, le contenu ou le fonctionnement qui puisse apporter des modifications au projet initial est interdit. Ci-inclus aussi l'addition et/ou l'enlèvement de matériaux et/ou pièces de paquet d'assemblage moteur, sauf dans le cas où il soit permis par ce règlement.

CARBURATORE E COMPONENTI
CARBURETTOR AND COMPONENTS
CARBURATEUR ET SES ELEMENTS

DELL'ORTO VHS 30



1. GUILLOTINE	THROTTLE VALVE
2. AIGUILLE	MIXTURE NEEDLE
3. PULVERISATEUR	SPARY NOZZLE
4. EMULSEUR MINIMUM	IDLE DIFFUSER
5. GICLEUR MINIMUM	IDLE JET
6. GICLEUR MAXIMUM	HIGH SPEED JET
7. GICLEUR DEMARRAGE	STARTER JET
8. POINTEAU	NEEDLE VALVE
9. FLOTTEUR	FLOATER
10. MANCHON	CAP
11. VIS DE TENSION	WIRE SCREW
12. COUVERCLE DU CORPS	BODY COVER
13. JOINT COUVERCLE DE CHAMBRE	COVER GASKET
14. RESSORT DE RAPPEL GUILLOTINE	THROTTLE VALVE RETURN SPRING
15. ASSIETTE GUIDE RESSORT	SPRING GUIDE PLATE
16. NIPPLIO VALVE GAZ	MIXTURE VALVE NIPPLE
17. RONDELLE	WASHER
18. ARRET DE L'AIGUILLE	MIXTURE NEEDLE STOP
19. VIS DU DISPOSITIF DE DEMARRAGE	STARTER FIXING SCREW
20. DISPOSITIF DE DEMARRAGE	CHOKE
21. JOINT DISPOSITIF DEMARRAGE	STARTER GASKET
22. KIT VIS DE REGLAGE DE L'AIR	KIT AIR ADJUSTMENT SCREW
23. KIT VIS DE REGLAGE GUILLOTINE	KIT MIXTURE VALVE ADJUSTMENT
24. BOUCHON FILTRE A ESSENCE	FUEL FILTER PLUG
25. JOINT DU POINTEAU	NEEDLE VALVE GASKET
26. ASSIETTE	PLATE
27. JOINT DE LA CUVE	FLOAT VALVE GASKET
28. CUVE	FLOAT CHAMBER
29. VIS FIXAGE DE LA CUVE	FLOAT CHAMBER SCREW
30. AXE	PIV
31. JOINT DU BOUCHON DE CUVE	FLOAT CHAMBER PLUG GASKET
32. BOUCHON DE LA CUVE	FLOAT CHAMBER PLUG
33. BALANCIER	FLOAT LEVER

LE REGOLAZIONI DEL CARBURATORE SONO CONSENTITE PURCHE' SI UTILIZZINO SOLO PARTI ORIGINALI DELL'ORTO
THE CARBURETTOR ADJUSTMENTS ARE ALLOWED ONLY EMPLOYING ORIGINAL DELL'ORTO PARTS
LE REGLAGES DU CARBURATEUR SONT ADMIS A CONDITION QU'ON UTILISE SEULEMENT DES PARTIES ORIGINELLES
DELL'ORTO

Attenzione : TUTTI LE PARTI DEL MOTORE DEVONO ESSERE ORIGINALI VORTEX.

Né il motore né gli accessori possono essere in alcun modo modificati. Per modifica si intende qualsiasi cambiamento di forma, di contenuto o funzione che rappresenta una condizione di differenza da quanto originariamente costruito. Questo comprende l'aggiunta e/o la sottrazione di materiale e/o parti dal pacchetto di assemblaggio del motore a meno che non sia consentito da questo regolamento

Attention : ALL THE ENGINE PARTS MUST BE ORIGINAL BY VORTEX.

Neither engines nor accessories can be modified. By this we mean any shape, content or function changes which may differ from what previously conceived. Furthermore this includes any addition and /or removal of material and /or parts from the engine set-up package unless provided by this regulation.

Attention : TOUTES LES PARTS DU MOTEUR DOIVENT ETRE ORIGINALES VORTEX.

Ni le moteurs ni les accessoires peuvent être modifiés. Tout changement dans la forme, le contenu ou le fonctionnement qui puisse apporter des modifications au projet initial est interdit. Ci-inclus aussi l'addition et/ou l'enlèvement de matériaux et/ou pièces de paquet d'assemblage moteur, sauf dans le cas où il soit permis par ce règlement.

KIT GETTO VARIABILE OPZIONALE
 KIT HIGH SPEED JET REGULATOR OPTIONAL
 KIT DU SYSTEME DE REGLAGE DE JET DE MAXIMUM OPTIONAL

DELLORTO

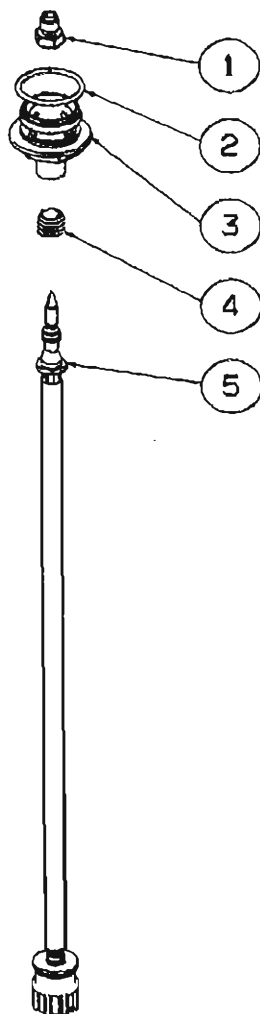


FIG.	DESCRIZIONE
1	HIGH SPEED JET GETTO MAX 200-220-250
2	FLOAT CHAMBER PLUG GASKET GUARNIZIONE TAPPO
3	FLOAT CHAMBER PLUG TAPPO VASCHETTA
4	SPRING MOLLA
5	VITE DI REGOLAZIONE REGULATION SCREW

IL GETTO VARIABILE, DISPONIBILE COME OPZIONE, PERMETTE LA RICERCA DI UNA PERFETTA CARBURAZIONE DURANTE LA GARA, AGENDO SULLA REGOLAZIONE MICROMETRICA DEL GETTO DEL MASSIMO.
 THE VARIABLE JET, AVAILABLE AS OPTIONAL, ALLOWS THE RESEARCH OF A PERFECT CARBURETION DURING THE RACE, ACTING ON THE MICROMETRIC REGULATION OF THE MAIN JET.
 LE JET VARIABLE, DISPONIBILE COMME OPTION, PERMET LA RECHERCHE D'UNE PARFAITE CARBURATION PENDANT LA COMPETITION, EN AGISSANT SUR LE REGLAGE MICROMETRIQUE DU JET MAXIMUM.



Attenzione : TUTTI LE PARTI DEL MOTORE DEVONO ESSERE ORIGINALI VORTEX.

Né il motore né gli accessori possono essere in alcun modo modificati. Per modifica si intende qualsiasi cambiamento di forma, di contenuto o funzione che rappresenta una condizione di differenza da quanto originariamente costruito. Questo comprende l'aggiunta e/o la sottrazione di materiale e/o parti dal pacchetto di assemblaggio del motore a meno che non sia consentito da questo regolamento.

Attention : ALL THE ENGINE PARTS MUST BE ORIGINAL BY VORTEX.

Neither engines nor accessories can be modified. By this we mean any shape, content or function changes which may differ from what previously conceived. Furthermore this includes any addition and /or removal of material and /or parts from the engine set-up package unless provided by this regulation.

Attention : TOUTES LES PARTS DU MOTEUR DOIVENT ETRE ORIGINALES VORTEX.

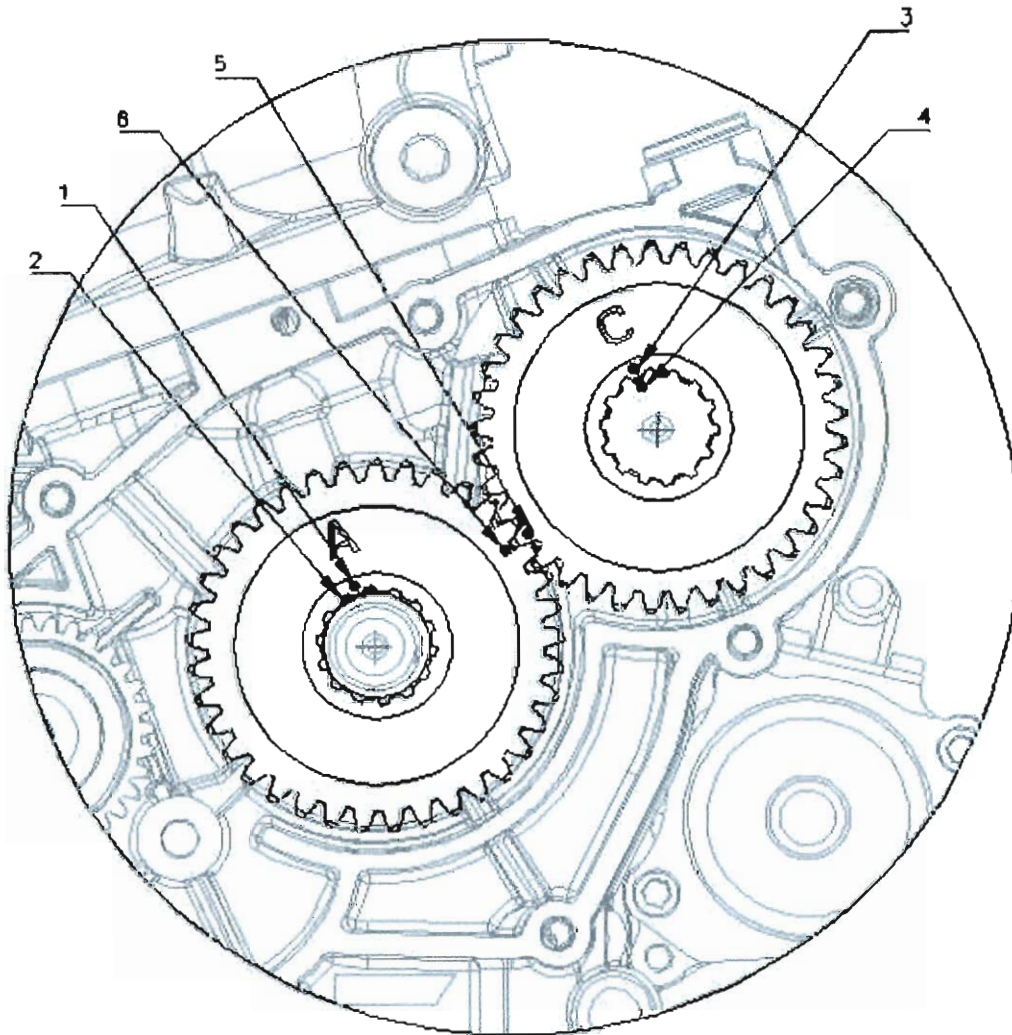
Ni le moteurs ni les accessoires peuvent être modifiés. Tout changement dans la forme, le contenu ou le fonctionnement qui puisse apporter des modifications au projet initial est interdit. Ci-inclus aussi l'addition et/ou l'enlèvement de matériaux et/ou pièces de paquet d'assemblage moteur, sauf dans le cas où il soit permis par ce règlement.

BALANCER SHAFT PHASING.

IN THE DRAWING BELOW, WE SHOW YOU IN DETAILS THE ORIGINAL POSITION (TO BE RESPECTED) OF THE BALANCER SHAFT PHASING IN THE ROK ENGINE.
AS THE TIMING SHOULD BE REGULAR THE NOTCHS OF THE GEARS AND THE BALANCER SHAFT SHOULD CORRESPOND WHEN THE PISTON IS AT THE DEAD UPPER POINT. AS SHOWED ON THE DRAWING.

FASATURA DELL'ALBERO DI BILANCIAMENTO.

NEL DISEGNO RIPORTATO SOTTO, VI MOSTRIAMO IN DETTAGLIO LA POSIZIONE ORIGINALE (CHE DEVE ESSERE RISPETTATA) DELLA FASATURA DELL'ALBERO DI BILANCIAMENTO DEL MOTORE ROK.
AFFINCHÉ LA FASATURA SIA REGOLARE LE TACCHE DEGLI INGRANAGGI E DEL CONTRALBERO DEVONO CORRISPONDERE QUANDO IL PISTONE SI TROVA AL PUNTO MORTO SUPERIORE, COME INDICATO NEL DISEGNO.



Attenzione : TUTTI LE PARTI DEL MOTORE DEVONO ESSERE ORIGINALI VORTEX.

Né il motore né gli accessori possono essere in alcun modo modificati. Per modifica si intende qualsiasi cambiamento di forma, di contenuto o funzione che rappresenta una condizione di differenza da quanto originariamente costruito. Questo comprende l'aggiunta e/o la sottrazione di materiale e/o parti dal pacchetto di assemblaggio del motore a meno che non sia consentito da questo regolamento


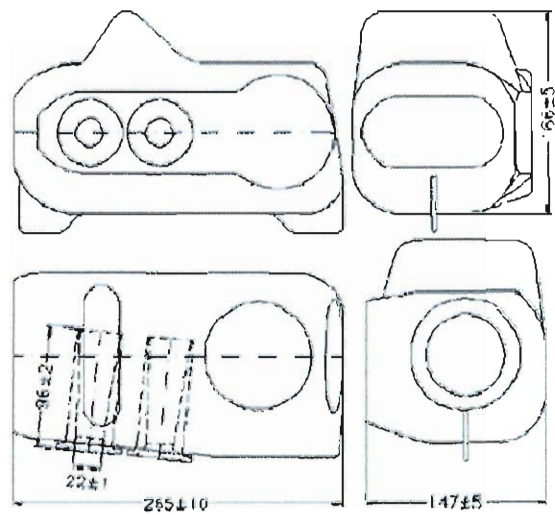
Attention : ALL THE ENGINE PARTS MUST BE ORIGINAL BY VORTEX.


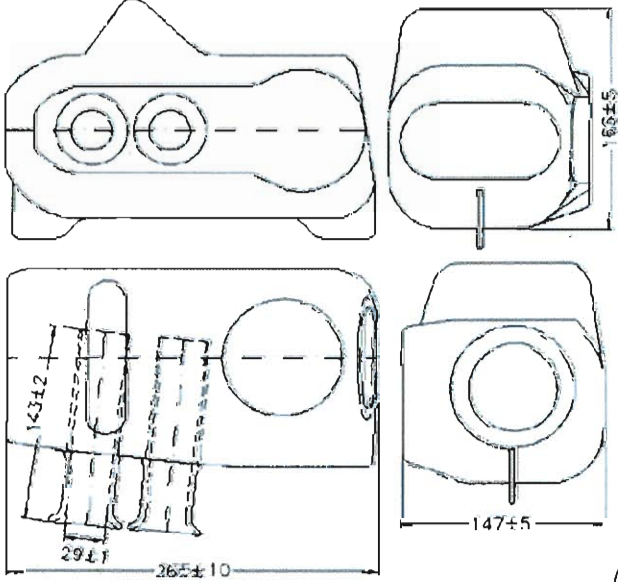
Neither engines nor accessories can be modified. By this we mean any shape, content or function changes which may differ from what previously conceived. Furthermore this includes any addition and /or removal of material and /or parts from the engine set-up package unless provided by this regulation.

Attention : TOUTES LES PARTS DU MOTEUR DOIVENT ETRE ORIGINALES VORTEX.

Ni le moteurs ni les accessoires peuvent être modifiés. Tout changement dans la forme, le contenu ou le fonctionnement qui puisse apporter des modifications au projet initial est interdit. Ci-inclus aussi l'addition et/ou l'enlèvement de matériaux et/ou pièces de paquet d'assemblage moteur, sauf dans le cas où il soit permis par ce règlement.

FILTRO D'ASPIRAZIONE
INLET SILENCER
SILENCIEUX D'ASPIRATION

MODELLO, TIPO, MODEL TYPE MODELE, TYPE	ARROW, C
	

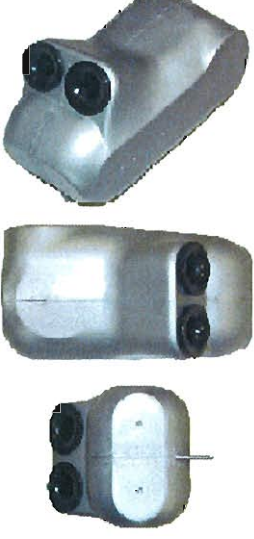
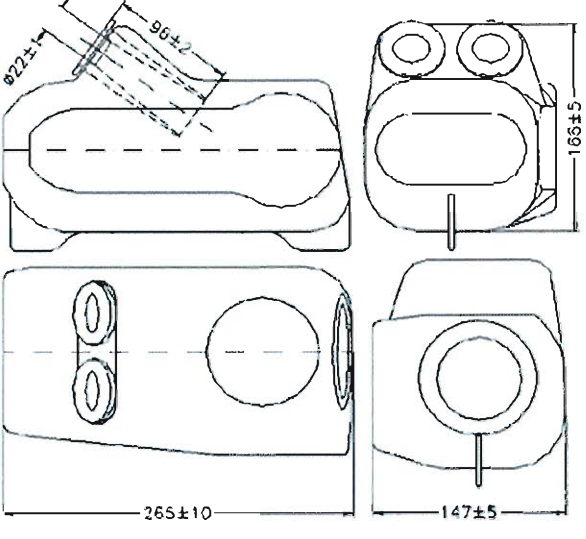
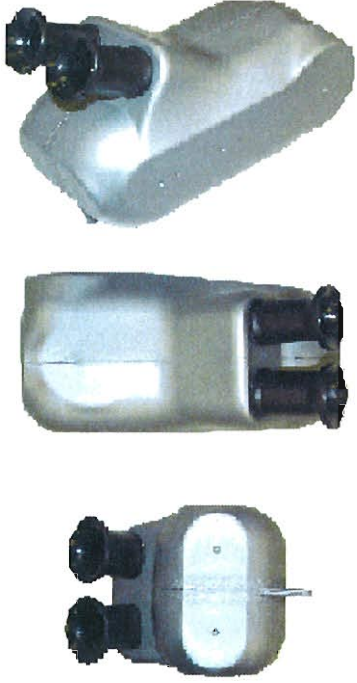
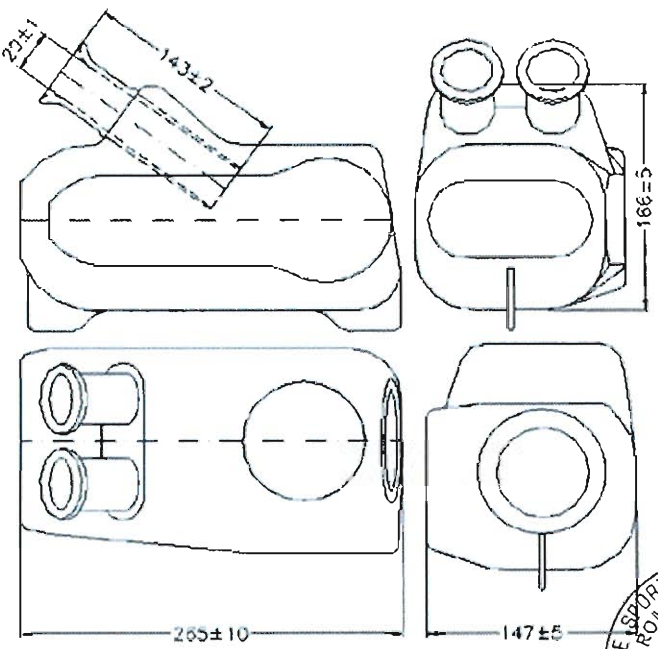
MODELLO, TIPO, MODEL TYPE MODELE, TYPE	ARROW, G
	



Attenzione : TUTTI LE PARTI DEL MOTORE DEVONO ESSERE ORIGINALI VORTEX.
 Né il motore né gli accessori possono essere in alcun modo modificati. Per modifica si intende qualsiasi cambiamento di forma, di contenuto o funzione che rappresenta una condizione di differenza da quanto originariamente costruito. Questo comprende l'aggiunta e/o la sottrazione di materiale e/o parti dal pacchetto di assemblaggio del motore a meno che non sia consentito da questo regolamento.

Attention : ALL THE ENGINE PARTS MUST BE ORIGINAL BY VORTEX.
 Neither engines nor accessories can be modified. By this we mean any shape, content or function changes which may differ from what previously conceived. Furthermore this includes any addition and /or removal of material and /or parts from the engine set-up package unless provided by this regulation.

Attention : TOUTES LES PARTS DU MOTEUR DOIVENT ETRE ORIGINALES VORTEX.
 Ni le moteurs ni les accessoires peuvent être modifiés. Tout changement dans la forme, le contenu ou le fonctionnement qui puisse apporter des modifications au projet initial est interdit. Ci-inclus aussi l'addition et/ou l'enlèvement de matériaux et/ou pièces de paquet d'assemblage moteur, sauf dans le cas où il soit permis par ce règlement.

<p>MODELLO, TIPO, MODEL TYPE MODELE, TYPE</p>	<p>ARROW, F</p>
	
<p>MODELLO, TIPO, MODEL TYPE MODELE, TYPE</p>	<p>ARROW, E</p>
	

COMMISSIONE SPORTIVA AUTOMOBILISTICA ITALIANA
ROMA - Via S. Maria 53
A.C. ...
C.S.A. ...

Attenzione : TUTTI LE PARTI DEL MOTORE DEVONO ESSERE ORIGINALI VORTEX.

Né il motore né gli accessori possono essere in alcun modo modificati. Per modifica si intende qualsiasi cambiamento di forma, di contenuto o funzione che rappresenta una condizione di differenza da quanto originariamente costruito. Questo comprende l'aggiunta e/o la sottrazione di materiale e/o parti dal pacchetto di assemblaggio del motore a meno che non sia consentito da questo regolamento

Attention : ALL THE ENGINE PARTS MUST BE ORIGINAL BY VORTEX.

Neither engines nor accessories can be modified. By this we mean any shape, content or function changes which may differ from what previously conceived. Furthermore this includes any addition and /or removal of material and /or parts from the engine set-up package unless provided by this regulation.

Attention : TOUTES LES PARTS DU MOTEUR DOIVENT ETRE ORIGINALES VORTEX.

Ni le moteurs ni les accessoires peuvent être modifiés. Tout changement dans la forme, le contenu ou le fonctionnement qui puisse apporter des modifications au projet initial est interdit. Ci-inclus aussi l'addition et/ou l'enlèvement de matériaux et/ou pièces de paquet d'assemblage moteur, sauf dans le cas où il soit permis par ce règlement.